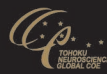
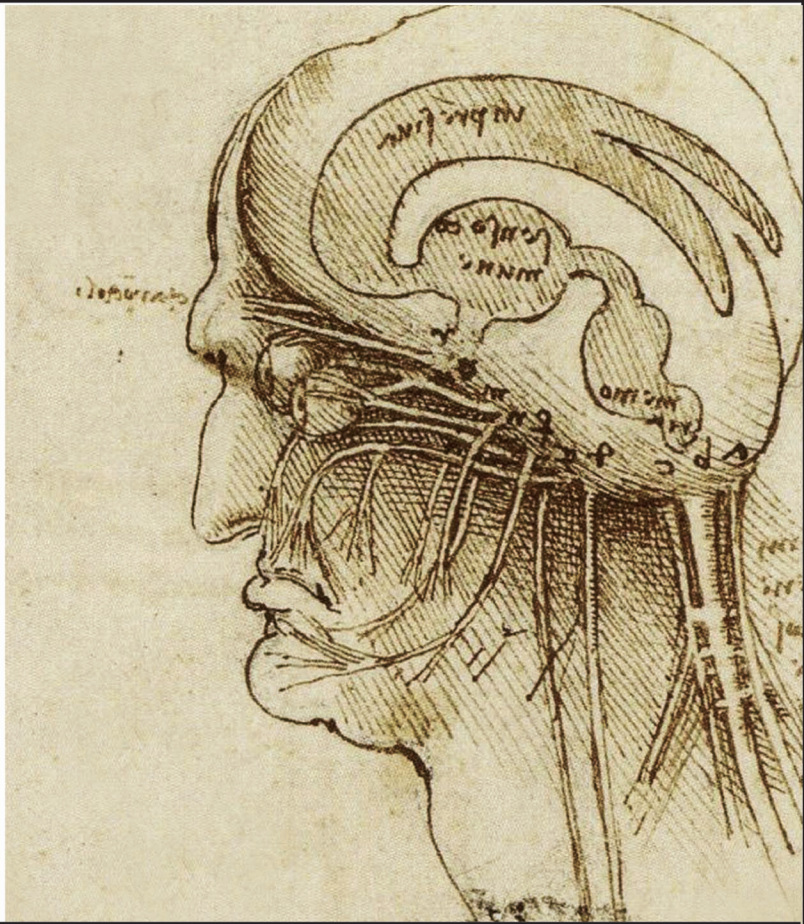


# 脳

はなせ



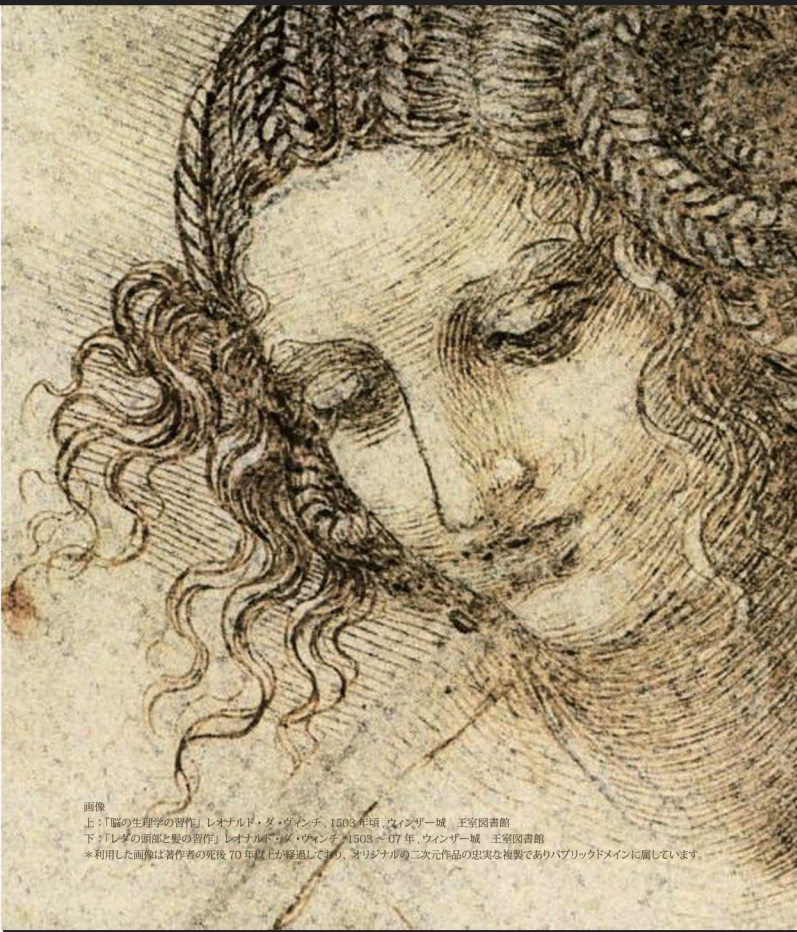
東北大学脳科学グローバルCOE主催

## 第5回脳カフェ 杜の都で脳を語る

2010.7.3 [土] 14:00 - 16:25 せんだいメディアテーク1 F オープンスクエア 入場無料・予約不要

[出演] 鈴木芳雄(ブルータス編集部 エディトリアルコーディネーター), 川畑秀明(慶應義塾大学文学部 准教授) [コーディネーター] 大隅典子(東北大学大学院医学系研究科 教授)

[主催] 東北大学脳科学グローバルCOE, NPO法人脳の世紀推進会議 [協賛] 財団法人しんゆう会 \*本企画は世界脳週間2010の一環として行われます。



# 美

に魅せられるのか

画像

上:「脳の生理学の習作」レオナルド・ダ・ヴィンチ, 1609年頃, ウィンザー城, 王室図書館

下:「レオナルドの頭部と髪」レオナルド・ダ・ヴィンチ, 1503-07年, ウィンザー城, 王室図書館

\*利用した画像は著作権者の死後70年以上が経過しており、オリジナルの二次元作品の忠実な複製でありパブリックドメインに属しています。



TOHOKU  
UNIVERSITY

## 鑑賞する脳、編集する脳 鈴木 芳雄

編集は出版にだけ関係することばかりではない。さまざまな場面で編集作業は行われている。美しいもの（ときには醜悪なものも）、驚かせてくれるもの（精密なものとか）、今まで知らなかったものを見たいと思う気持ちと得られる感動。それを心にとどめておく行為。整理し、分類し、序列をつける。誰もが自分の脳の編集者なのだ。

編集は時間の整理である。編集は分解である。編集は再構築である。編集はメディアを問わない。編集は終わることがない。

□鈴木 芳雄

ブルータス編集部エディトリアルコーディネーター、編集者。大学講師。マガジンハウスにてアンアン、ポパイなどの編集部勤務の後、ブルータス副編集長を10年間務める。美術、建築、デザイン、本、映画、食の特集を担当。主な仕事に「奈良美智、村上隆は世界言語だ。」「杉本博司を知っていますか?」「若沖を見たか?」「国宝って何?」「緊急特集井上雄彦」「仏像」「印象派、わかってる?」など。ブログ「フクヘン。」毎日更新。



## 脳からわかるアート、 アートからわかる脳 川畑 秀明

芸術／アートとは難しいものではない。私たちは直観に従って楽しみ、何かを感じ、そして考えればよい。芸術はその文化や時代を映す鏡であるといわれ、その歴史を知れば知るほど作品や芸術家について理解が深まり好きになっていく。同時に、芸術は脳の仕組みやはたらきを映す鏡でもある。脳について知るほどに芸術を理解することが可能になり、芸術について知るほどに脳を理解することができる。この講演では、芸術を鑑賞し、生み出す脳のはたらきと、芸術家の作品から垣間見られる脳のはたらきを中心にお話する。脳について知ることで、鑑賞するだけの芸術／アートから、発見の旅へと変わるだろう。

□川畑 秀明

1974年、鹿児島生まれ。九州大学大学院人間環境学研究科後期博士課程修了。博士（人間環境学）。ロンドン大学神経生物学研究室研究員、鹿児島大学教育学部准教授を経て、現在、慶應義塾大学文学部准教授。磁気共鳴画像（fMRI）を用いて、芸術作品を観察しているときの脳の活動を捉え、美の受容と関連する脳部位を特定する研究や、脳活動信号から観察者の好みを推定する研究を行っている。



## 大隅 典子

すでに石器の時代から人間は「美」に魅せられてきました。それはつまるところ、ヒトの脳の特徴とも言えるでしょう。ヒトの脳が複雑で繊細で多様であることなどから、人間が美に魅せられる理由には、科学はこれまでほとんど迫ることができずにきました。今回の脳カフェでは、美について考え続けてこられた心理学者と編集者をお迎えして、最新の脳神経科学の知見も交えて、脳が見せられる美について、美に魅せられる脳について、迫って行く対話の場をつくっていきたいと思います。

□大隅 典子

東北大学大学院医学系研究科教授、東北大学脳科学グローバルCOE拠点リーダー。1988年東京医科歯科大学大学院歯学研究所修了。歯学博士。1988年同大学歯学部助手、1996年国立精神・神経センター神経研究所室長を経て、1998年より現職。専門は発生生物学、分子神経科学。訳書に『心を生み出す遺伝子』等がある。



## 東北大学脳科学 グローバルCOEについて

東北大学は、脳神経科学に長い伝統を持っています。戦前には布施現之助が解剖学で世界に伍す成果を出したことから始まり、近年、脳画像技術でも強みを発揮してきました。最近になって、2001年に設立された生命科学研究科には脳神経科学を専門とする多くの研究者が結集し、医学系研究科等とあわせて東北大学は一大拠点となっています。東北大学脳科学グローバルCOEは、複数の研究科・研究所に分散している脳神経科学者たちを結集し、協力して次代を担う若い研究者を教育・育成しながら世界的なレベルの研究を推進し、またその成果を常に社会と共有していくというプロジェクトです。

### [Program]

- 13:00 開場
- 14:00 開会
- 14:05 講演1「脳からわかるアート、アートからわかる脳」  
川畑 秀明
- 14:35 Q&A
- 14:50 休憩・展示案内
- 15:00 講演2「鑑賞する脳、編集する脳」  
鈴木 芳雄
- 15:30 Q&A
- 15:40 ディスカッション
- 16:25 閉会

※ディスカッション前後に、関連した内容の展示を行います。（17:00まで）



先着 250 名様限定  
コーヒー無料サービス



[お問合せ] 東北大学脳科学グローバルCOE拠点事務局  
TEL / (022)717-7908 E-mail / nsgcoe-s@med.tohoku.ac.jp URL / <http://ja.sendaibrain.org/>  
[アクセス] せんだいメディアテーク (仙台市青葉区春日町2-1)

■地下鉄/当台公園駅下車、「公園2」出口から徒歩6分。■仙台市営バス/仙台駅前-29番乗り場から「定禅寺通経由交通局大学病院」行きで約10分、メディアテーク前下車。